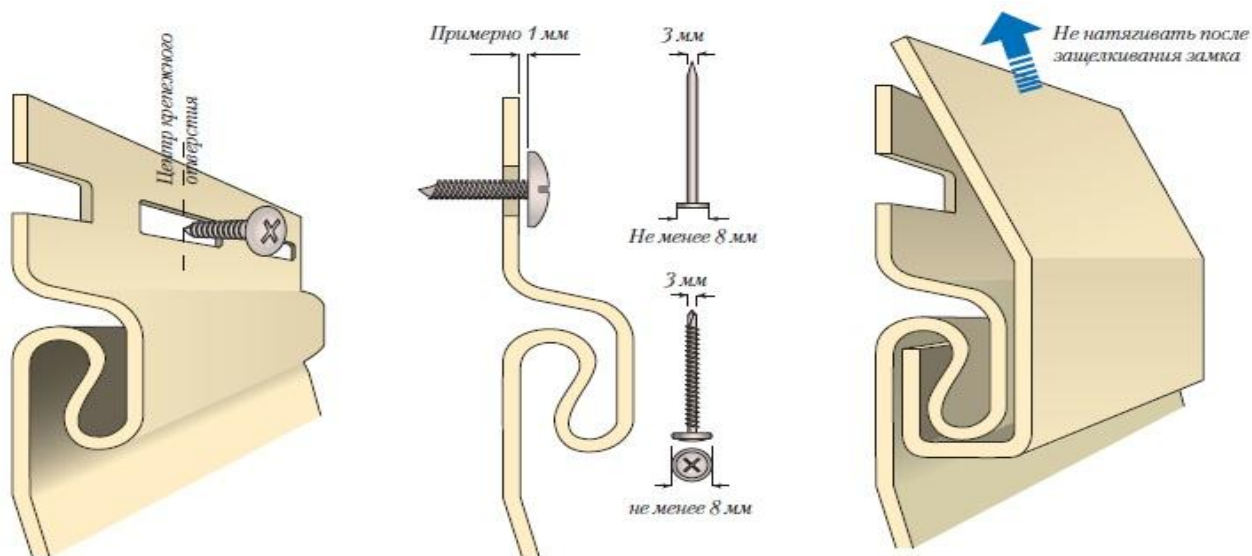


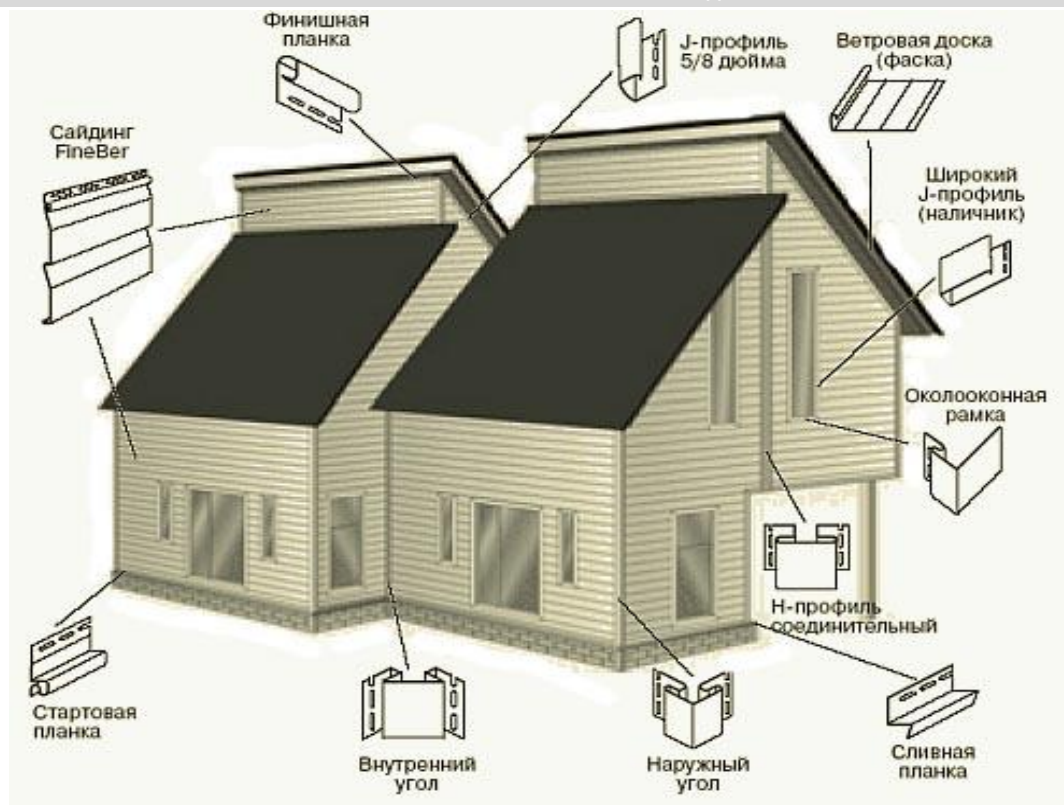
## КОНСУЛЬТАЦИИ И КОМПЛЕКТАЦИИ

### ПРАВИЛЬНЫЙ МОНТАЖ ВИНИЛОВОГО САЙДИНГА



Не затягивайте саморезы вплотную к панели. Оставляйте зазор примерно 1 мм между головкой крепежа и сайдинговой панелью. Панель должна быть закреплена, но не затянута. При монтаже вводите крючок замка в ответную часть без натяжения панели.

### ЭЛЕМЕНТЫ ВИНИЛОВОГО САЙДИНГА



- 1 не монтируем при низких температурах
- 2 соблюдаем зазор на термическое расширение
- 3 крепим с шагом не более 600мм
- 4 используем оригинальные аксессуары

WWW.XBUD.COM.UA

КРОВЛИ • ФАСАДЫ • ЛАНДШАФТЫ